



คู่มือการจําแนกแมลง

เก็บตัวอย่างจากเครื่องดักแมลง



คู่มือการจำแนกแมลงเป็นอันดับ (Order)

การแบ่งกลุ่มแมลงเป็นอันดับ (Order) เพื่อง่ายต่อการจำแนกชนิดแมลง ซึ่งในแต่ละอันดับ จะมีลักษณะการอยู่อาศัยที่แตกต่างกัน หรือคล้ายกันเพียงเล็กน้อย โดยแมลง ที่ได้ทำการจัดอันดับล้วนแต่เป็นแมลงที่สามารถโดนดึงดูดได้ด้วยแสง โยแยกแมลง ออกเป็น 10 อันดับ (Order) ได้แก่ Diptera Hemiptera, Hymenoptera, Coleoptera, Lepidoptera, Ephmeroptera, Orthoptera, Odonata Blattode และ Isoptera ซึ่งในแต่ละอันดับจะมีคำนิยามดังต่อไปนี้

กลุ่มที่ 1 อันดับ **Diptera**

แมลงในกลุ่มนี้ เป็นแมลงที่มีปีกคู่เดียวเท่านั้น ปีกมีลักษณะเป็นแผ่นบาง ปีกคู่หลังมีลักษณะเป็นปุ่มยื่นออกมาแทนปีก ตัวอย่างของแมลงในกลุ่ม Diptera นี้ เช่น แมลงวัน ยุง ริ้นน้ำ แมลงหวี่ เป็นต้น แมลงในกลุ่มนี้มีลักษณะในการกินอาหารที่แตกต่างกันตามชนิด จึงมีประเภทของปากแตกต่างกันเช่นบางชนิดมีปากแบบเจาะดูด ได้แก่ ยุง และแมลงหวี่บางชนิด ปากแบบจับดูด ได้แก่ แมลงวัน และแมลงหวี่ โดยทั่วไป การเจริญเติบโตแบบมีการเปลี่ยนแปลงรูปร่างแบบสมบูรณ์

Diptera : ยุง และริ้นน้ำจืด

แมลงทั้งสองชนิดนี้มีลักษณะคล้ายกันมาก แต่มีความแตกต่างกันที่ยุงมีปากไว้ใช้สำหรับดูดเลือด ส่วนริ้นน้ำจืดตัวเต็มวัยปากพัฒนาไม่สมบูรณ์ จึงไม่สามารถดูดอาหารได้ เกิดมาเพื่อผสมพันธุ์เพียงอย่างเดียว เมื่อผสมพันธุ์เสร็จก็จะตาย ยุงและริ้นน้ำ มักจะบาดในช่วงหน้าฝน หรือ บริเวณที่มีน้ำมาก ยุงและริ้นน้ำ พบได้ในน้ำหรือใกล้ๆ น้ำเกือบทุกที่ เช่น โพรงต้นไม้ พืชเน่าเปื่อย ดิน น้ำเสีย และในที่ที่มีน้ำขังชั่วคราว



แหล่งอาศัย สามารถอาศัยอยู่ได้ตามแหล่งน้ำเกือบทุกชนิด เช่นบึงน้ำ หนองน้ำในป่า คูน้ำริมถนน สระน้ำจืด แหล่งน้ำขัง ปากก เป็นต้น



Diptera : แมลงวัน

เป็นแมลงที่มีขนาดใหญ่ที่สุดในกลุ่ม Diptera แมลงวันส่วนใหญ่ที่เรารู้จักจะประกอบไปด้วย แมลงวันบ้าน แมลงวันหัวเขียว แมลงวันหลังลาย แมลงวันก้นขน เป็นต้น แมลงวันมักอาศัยอยู่กับใกล้แหล่งชุมชน หรือบริเวณแหล่งขยะ มักจะกินอาหารที่เป็นเนื้อสัตว์และเศษอาหาร ตามกองขยะ และชอบหากินเวลากลางวัน ไม่ชอบแสงแดดจัด รัศมีการหากินอยู่ในวงประมาณ 3 กิโลเมตร ของแหล่งเพาะพันธุ์



แหล่งอาศัย สามารถอาศัยอยู่ได้ตาม แหล่งขยะ เศษอาหาร มูลสัตว์ เกะพักตามเชือกในเวลากลางคืน



Diptera : แมลงหวี่

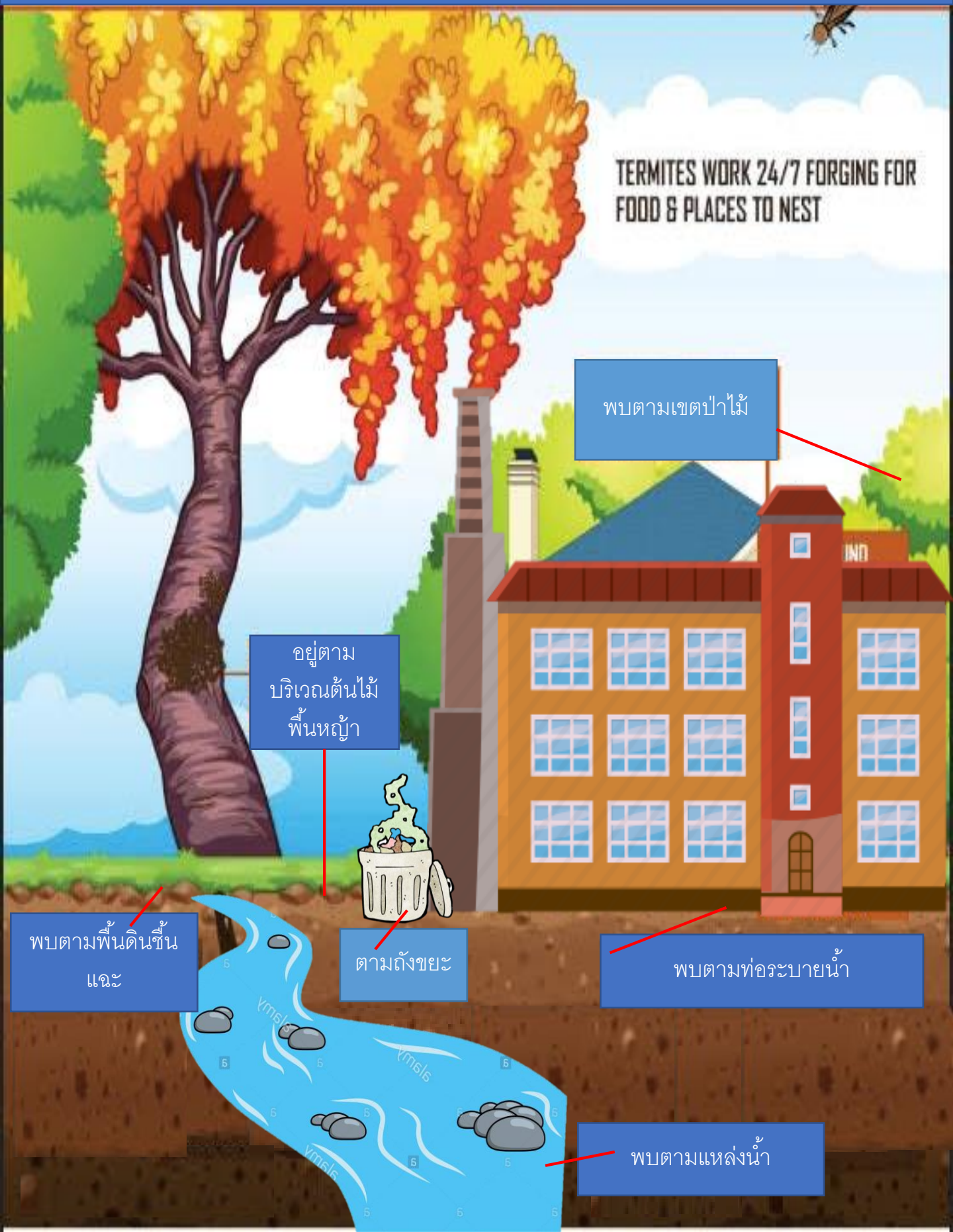
เป็นแมลงที่มีขนาดเล็ก แมลงหวี่แบ่งออกเป็นหลายชนิด มีทั้งแมลงหวี่ที่อาศัยอยู่ตามสาธารณสุขของโรงงาน และแมลงหวี่อาศัยอยู่ตามแหล่งธรรมชาติ แมลงหวี่ที่อาศัยอยู่ตามสาธารณสุขของโรงงานมักจะเกี่ยวข้องกับด้านความสะอาดของโรงงาน เช่น ความสะอาดของห้องสุชา หรือความสะอาดของบริเวณรอบโรงงาน และแมลงหวี่ที่อาศัยตามแหล่งธรรมชาติ ซึ่งมักมีจำนวนมาก ซึ่งแมลงพวกนี้มักจะอาศัยอยู่ตามพื้นดินหรือพื้นที่ๆมีความชื้นพอสมควร หรืออาศัยอยู่บนต้นพืช มักชอบอยู่กันเป็นฝูงใหญ่ๆ ชอบเล่นแสงไฟ แมลงหวี่มักจะเกิดการระบาดในช่วงหน้าฝน



แหล่งอาศัย สามารถอาศัยอยู่ได้ตาม ท่อระบายน้ำ ซากพืช ซากสัตว์ พื้นดิน ต้นไม้ หญ้า ป่า เป็นต้น



ภาพจำลองแหล่งที่พบอาศัยของแมลงกลุ่ม Diptera



TERMITES WORK 24/7 FORGING FOR FOOD & PLACES TO NEST

พบตามเขตป่าไม้

อยู่ตามบริเวณต้นไม้พินหญ้า

พบตามพื้นดินชื้นแฉะ

ตามถังขยะ

พบตามท่อระบายน้ำ

พบตามแหล่งน้ำ

กลุ่มที่ 2 อันดับ Hemiptera

แมลงในกลุ่มนี้มีลักษณะปากเป็นแบบเจาะดูด โดยลักษณะเด่นของแมลงกลุ่มนี้ตรงบริเวณส่วนหลังจะมีลักษณะเป็นรูปสามเหลี่ยม เรียกว่า scutellum ซึ่งเป็นลักษณะเด่นของแมลงกลุ่มนี้ ซึ่งแมลงกลุ่มนี้ประกอบด้วย เพลี้ยและมวน เป็นต้น การเจริญเติบโตของแมลงกลุ่มนี้มีการเปลี่ยนรูปร่างแบบไม่สมบูรณ์ คือไม่มีระยะดักแด้

Hemiptera : เพลี้ย

แมลงชนิดนี้เป็นแมลงปีกอ่อน มีปีก 2 คู่ ลำตัวขนาดเล็ก มักจะมีแหล่งอาศัยอยู่บริเวณตามแหล่งธรรมชาติ หรือพื้นที่ที่มีการทำการเกษตร แมลงชนิดนี้มักจะดูดกินน้ำเลี้ยงของต้นพืชเป็นอาหาร บางชนิดมีการระบาดในช่วงฤดูร้อน เช่น เพลี้ยกระโดดสีน้ำตาล บางชนิดมีการระบาดในช่วงฤดูหนาว และจะระบาดมากๆ คือช่วงระหว่างธันวาคม – มกราคม เช่น เพลี้ยจักจั่นต่าง ๆ และเป็นแมลงที่ชอบเล่นไฟในเวลาค่ำคืน



Hemiptera : มวน

แมลงชนิดนี้มีปีก 2 คู่ ปีกคู่หน้ามีลักษณะกึ่งอ่อนกึ่งแข็ง โดยบริเวณโคนปีกมีลักษณะแข็ง ส่วนปลายปีกเป็นแผ่นอ่อน ปีกคู่หลังเป็นแผ่นบาง แมลงชนิดนี้มักพบตามแหล่งธรรมชาติ เป็นแมลงที่ดูดกินน้ำเลี้ยงของพืช และบางชนิดเป็นตัวทำดูดกินน้ำเลี้ยงของแมลงชนิดอื่นได้ แหล่งอาศัยของแมลงชนิดนี้อยู่ตามต้นพืช เป็นแมลงที่เล่นไฟ



แหล่งอาศัยของเพลี้ยและมวน นาข้าว ป่าหญ้า ลำต้นพืช ปากก ต้นไม้ เช่น ต้นมะม่วง เป็นต้น



ภาพจำลองแหล่งที่พบอาศัยของแมลงกลุ่ม Hemiptera

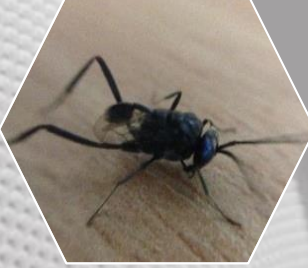


กลุ่มที่ 3 อันดับ Hymenoptera

ด้วย แมลงในกลุ่มนี้มีทั้งพวกที่มีปีกและไม่มีปีก ถ้ามีปีกจะมีปีก 2 คู่ เป็นแผ่นบางใส แมลงในกลุ่มนี้ประกอบด้วย ผึ้ง ต่อ แตน และมด รวมถึงมดวรรณะสืบพันธุ์ด้วย

Hymenoptera : ผึ้ง ต่อ และแตน

แมลงกลุ่มนี้เป็นแมลงที่มีขนาดใหญ่และบางชนิดมีขนาดเล็ก อาศัยอยู่ตามแหล่งธรรมชาติ แมลงชนิดนี้หากมีการพบ อาจเป็นไปได้ว่าอาจมีการสร้างรังอยู่บริเวณรอบๆภายนอก นั่นได้ หรืออาจเกิดจากการพัดหลงเข้ามา



Hymenoptera : มด

เป็นแมลงที่มีขนาดเล็ก บางชนิดมีขนาดใหญ่ มดเป็นแมลงที่มีปีกและไม่มีปีก มดที่มีปีกจะเป็นมดวรรณะสืบพันธุ์ มักจะอาศัยอยู่ตามแหล่งธรรมชาติ หรือสร้างรังอยู่บริเวณรอบๆตัวอาคาร มดวรรณะสืบพันธุ์เป็นมดวรรณะเดียวที่มีปีก ส่วนใหญ่จะบินออกจากรังมาเพื่อจับคู่ผสมพันธุ์ และหาสถานที่เพื่อสร้างรังใหม่ เนื่องจากประชากรแมลงของรังเก่ามีจำนวนมาก มักผสมพันธุ์กันใต้แสงไฟ เป็นแมลงที่เล่นแสงไฟ และพบการระบาดมากในช่วงหน้าฝน



แหล่งอาศัยของผึ้ง ต่อ แตน และมด พื้นดิน ต้นไม้ ตามอาคาร ตามมุมเสา ตามรอยแตกของอาคาร ตามวงกลม เป็นต้น



ภาพจำลองแหล่งที่พบอาศัยของแมลงกลุ่ม Hymenoptera

ตามต้นไม้

ตามขอบประตู
หน้าต่าง

ตามรอยแตก
ของอาคาร

ตามพื้นดิน



กลุ่มที่ 4 อันดับ Coleoptera

เป็นกลุ่มแมลงปีกแข็ง ซึ่งปีกคู่หน้าของแมลงชนิดนี้มีลักษณะแข็ง แมลงชนิดนี้ส่วนใหญ่มีแหล่งอาศัยอยู่ตามธรรมชาติ และสามารถพบแมลงชนิดนี้ได้ทั้งบนพืชและบนพื้นดิน และพบได้มากช่วงเดือนพฤศจิกายนถึงเดือนพฤษภาคม



แหล่งอาศัยของด้วง ปากก พื้นดิน ต้นไม้ ต้นพืช นาข้าว พงหญ้า ป่าหญ้า เป็นต้น



กลุ่มที่ 5 อันดับ Lepidoptera

แมลงกลุ่มนี้เป็นแมลงของกลุ่มผีเสื้อ เป็นแมลงปีกบางปกคลุมด้วยเกร็ดปีก ผีเสื้อที่มาติดเครื่องดักแมลงส่วนใหญ่เป็นผีเสื้อกลางคืน แมลงกลุ่มนี้เป็นแมลงธรรมชาติ



แหล่งอาศัยของผีเสื้อ ป่าหญ้า ป่าธรรมชาติ ดอกไม้ ต้นไม้ หรือพืชอาหารอื่นๆ อาคารที่มีฝุ่นเยอะ เป็นต้น



ภาพจำลองแหล่งที่พบอาศัยของแมลงกลุ่ม Coleoptera และ Lepidoptera

ด้วงพบตาม ป่า ทุ่ง
นา ทุ่งหญ้า และดิน

ผีเสื้อพบตาม
ดอกไม้ ทุ่งนา ป่า

กลุ่มที่ 6 อันดับ **Ephemeroptera**

กลุ่มแมลงชีปะขาว เป็นกลุ่มของแมลงน้ำ แมลงชนิดนี้ มีอาศัยอยู่ทั้งแหล่งอาศัยอยู่ในน้ำนิ่งและแหล่งน้ำไหล แมลงชีปะขาวเป็นแมลงน้ำในกลุ่มที่มีความไวต่อมลพิษในน้ำ และสามารถพบตัวอ่อนของแมลงชนิดนี้ในแหล่งน้ำที่มีคุณภาพดีจนถึงคุณภาพพอใช้เท่านั้น เมื่อเป็นตัวเต็มวัยแมลงชนิดนี้มักจะขึ้นจากแหล่งน้ำ ไปเล่นไฟเพื่อจับคู่ผสมพันธุ์ในเวลาค่ำคืน แมลงชนิดนี้มักจะพบการระบาดอย่างหนักในช่วงฤดูฝน



แหล่งอาศัยของชีปะขาว ตัวอ่อนชีปะขาวอยู่ตามแหล่งน้ำจืด ที่มีความสะอาด เมื่อถึงฤดูผสมพันธุ์ ตัวเต็มวัยจะขึ้นมาจากน้ำ เพื่อมาผสมพันธุ์เท่านั้น



กลุ่มที่ 7 อันดับ **Orthoptera**

แมลงในกลุ่มนี้มีปีก 2 คู่ ปีกคู่หน้าค่อนข้างหนาที่ยาวเรียว ปีกคู่หลังเป็นแผ่นบางใสพับอยู่ใต้ปีกหน้า มีลักษณะปากแบบกัดกิน

Orthoptera : ตั๊กแตน

เป็นแมลงที่พบได้ตามแหล่งธรรมชาติ โดยเฉพาะทุ่งหญ้า ทุ่งนา ไร่อ้อย เป็นต้น แมลงชนิดนี้มักจะพบการระบาดในช่วงเดือนพฤษภาคม-ตุลาคม



แหล่งอาศัยของตั๊กแตน ต้นหญ้า นาข้าว ไร่ไม้ กังไม้ เป็นต้น



Orthoptera : จิ้งหรีด

ถือเป็นแมลงที่มีขนาดลำตัวปานกลาง เป็นแมลงที่บินได้แต่ส่วนใหญ่จะใช้วิธีกระโดดไปมามากกว่า จิ้งหรีดมักออกหากินในเวลากลางวัน มักจะอาศัยโดยการขุดรูอยู่ในดินหรือทราย ในที่ ๆ เป็นพุ่มหญ้า แต่ก็มีจิ้งหรีดบางจำพวกเหมือนกันที่อาศัยบนต้นไม้เป็นหลัก สามารถพบจิ้งหรีดในเขตร้อนชื้นมากกว่าเขตหนาว และมักจะมีมากในช่วงปลายฤดูร้อนเข้าฤดูฝน



แหล่งอาศัยของตั๊กแตน มักจะอาศัยโดยการขุดรูอยู่ในดินหรือทราย ในที่ ๆ เป็นพุ่มหญ้า ต้นหญ้า นาข้าว ไร่ไม้ เป็นต้น



กลุ่มที่ 8 อันดับ Odonata

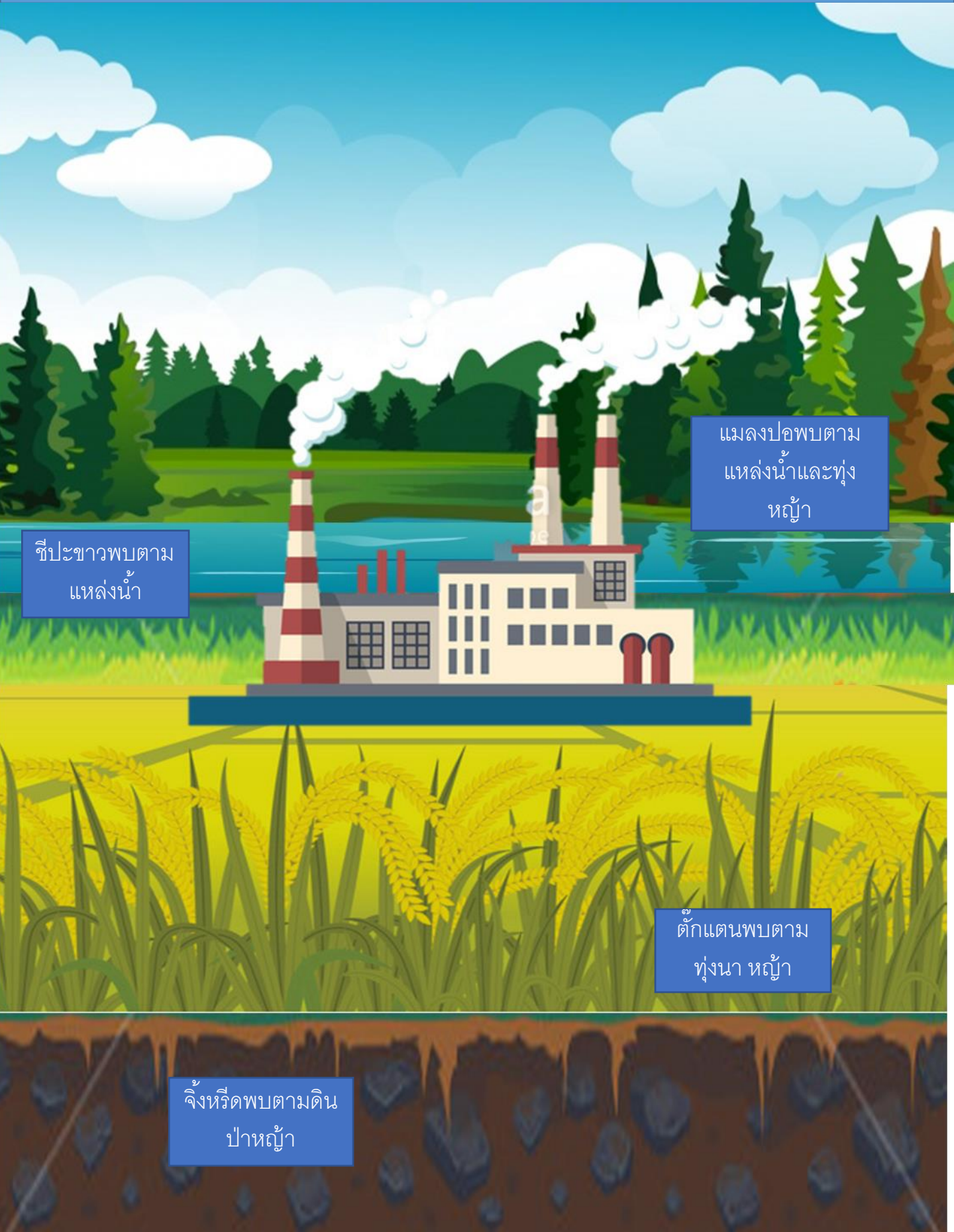
กลุ่มของแมลงปอ ซึ่งแมลงชนิดนี้เป็นแมลงที่มีขนาดกลางถึงใหญ่ ส่วนใหญ่จะเป็นแมลงจากธรรมชาติ แมลงในกลุ่มนี้มีปีก 2 คู่ เป็นแผ่นบางยาวเรียว ปากเป็นแบบกัดกิน มักจะหลงเข้ามาเล่นแสงไฟ



แหล่งอาศัยของแมลงปอ ตัวอ่อนแมลงปอ อาศัยอยู่ตามแหล่งน้ำสะอาด ตัวเต็มวัยอาศัยอยู่ตามกิ่งไม้ คามทุ่งนา ตามแหล่งธรรมชาติต่างๆ แต่เวลาวางไข่จะวางในแหล่งน้ำ



ภาพจำลองแหล่งที่พบอาศัยของแมลงกลุ่ม Ephemeroptera Orthoptera และ Odonata



แมลงปอพบตาม
แหล่งน้ำและทุ่ง
หญ้า

ชีปะขาวพบตาม
แหล่งน้ำ

ตั๊กแตนพบตาม
ทุ่งนา หญ้า

จิ้งหรีดพบตามดิน
ป่าหญ้า

กลุ่มที่ 9 อันดับ **Blattodea**

เป็นกลุ่มของแมลงสาบ ซึ่งแมลงสาบส่วนใหญ่ที่พบ จะเป็นแมลงสาบเยอรมันและแมลงสาบอเมริกัน ซึ่งแมลงสาบ 2 ชนิดนี้พบได้มากที่สุดในประเทศไทย แมลงสาบเยอรมันส่วนมากมักพบในห้องครัว สถานที่ๆ ผลิตอาหาร ส่วนแมลงสาบอเมริกัน ส่วนใหญ่จะพบบริเวณท่อระบายน้ำ หรือห้องเก็บของ เป็นต้น



แหล่งอาศัยของแมลงสาบ มักจะอาศัยอยู่ตามท่อระบายน้ำ ห้องครัว เฟอร์นิเจอร์ ขอบโต๊ะ ขอบตู้ ห้องเก็บของ เป็นต้น



กลุ่มที่ 10 อันดับ **Isoptera**

แมลงในกลุ่มนี้เป็นแมลงกลุ่มแมลงเม่า ซึ่งแมลงเม่าเป็นวรรณะสืบพันธุ์ของปลวก แมลงเม่าเป็นแมลงที่มีปีก และมักจะระบาดในช่วงฤดูฝน แมลงชนิดนี้มีแหล่งอาศัยอยู่ใต้ดิน หรือไม้ผุพัง



แหล่งอาศัยของแมลงเม่าและปลวก มักจะอาศัยอยู่ตามจอมปลวก ใต้ดิน ไม้ผุพัง เป็นต้น



ภาพจำลองแหล่งที่พบอาศัยของแมลงกลุ่ม Blattodea และ Isoptera



พบแมลงสาบตามห้องครัวของ
อาคาร

พบปลวกตามจอม
ปลวก ต้นไม้

GAPS AROUND
PIPE CHASINGS

CRACKS AROUND
DOORS & WINDOWS

CRACKS IN MORTAR
& FOUNDATION

พบแมลงสาบตามท่อ
ระบายน้ำและถังขยะ

พบปลวกตามรอยแตกอาคาร
ตามใต้ดิน

กลุ่มที่ 11 สิ่งมีชีวิตชนิดอื่นๆ

ประกอบด้วยกลุ่มของสัตว์ขาปล้อง ได้แก่ แมงมุม ตะขาบ ตะเข็บ กิ้งกือ และกลุ่มของจิ้งจก เป็นต้น ซึ่งสิ่งมีชีวิตเหล่านี้ มักจะมีปัจจัยอื่นๆเป็นตัวล่อให้เข้ามาติดแผ่นกาว เช่นมาจับแมลงกินบริเวณแผ่นกาว จึงทำให้มาติด



แหล่งอาศัย มักจะอาศัยอยู่ตามพื้นดิน ฝาผนัง ห้องเก็บของ สนามหญ้า เป็นต้น





Green Best Product

Always understand your needs



บริษัท กรีน อะโกรชายน์ จำกัด
www.greenbestproduct.com

73 ซอยนวมินทร์ 24 ถนนนวมินทร์ แขวงคลองกุ่ม เขตบึงกุ่ม กรุงเทพมหานคร 10240
Tel: 02-374-7118-9, 02-377-2488 e-mail : customer-service@greenbestproduct.com